

山武郡市広域水道企業団 職員採用案内

暮らしを支える水道に携わる
公務員になりませんか。



2021

Sanbugunshi Water Supply Authority

次世代へつなぐ**強靱**で**安心**な**水道**をめざして！



企業長 松下 浩明
(山武市長)

山武郡市広域水道企業団は、東金市、山武市、大網白里市、九十九里町及び横芝光町の3市2町が共同して、水道事業の経営に関する事務を処理する特別地方公共団体（一部事務組合）です。採用された職員は地方公務員となります。

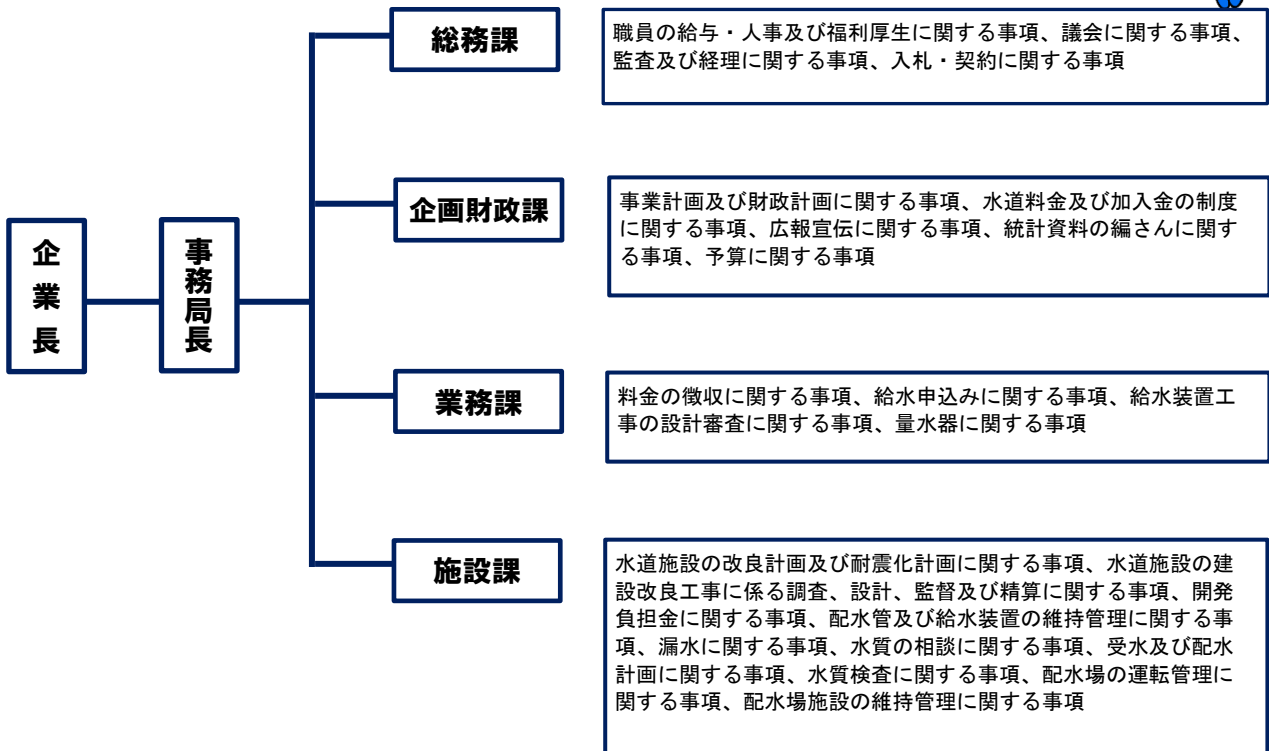
私たちは、昭和52年に給水を開始して以来、安全で安心な水道水の安定供給に努め、地域の皆様の生活環境や社会経済活動を支える重要なライフラインとしての役割を果たしてきました。

現在は、これまで整備してきた水道施設の維持管理や災害に備えた耐震化の取り組みを強化することで“次世代へつなぐ強靱で安心な水道”の実現を目指し、様々な施策に職員一丸となって積極的に取り組んでいます。

当企業団が求める人材は、私たちと共にライフラインを担うものとして使命感を持ち、積極的に行動できる方です。ぜひ、当企業団の一員となって地域の水道を支えていきましょう。



山武郡市広域水道企業団の組織と仕事（令和3年4月1日現在）



議 会
議会協議会

監 査 委 員

運 営 委 員 会

情報公開審査会
個人情報保護審査会

先輩職員からのメッセージ

技術職

施設課 工務第2班



糸日谷 賢幸

平成27年度採用

施設課工務班では、将来を見据えた管路耐震化事業や経年劣化による管路更新事業の設計業務を主に行っています。東日本大震災を契機とした危機管理への対応が不可欠となっているため、現在は強靱な管路を構築するための設計や設計どおりに工事が進んでいるかを確認する監督業務を行っています。住民のライフラインを支える事業であるため、責任のある仕事ではありますが、それ以上にとてもやりがいを感じています。

受験生にむけて

職場の雰囲気はとて明るく、風通しも良いため、仕事で分からないことがあれば周囲に相談しやすい環境です。他業種の民間企業に勤めていた私もスムーズに新しい仕事に取り組むことができました。ぜひ、同じような経験をお持ちの方も受験してください。一緒に働くのを楽しみにしています。

技術職

施設課 計画班



金ヶ崎 駿

平成28年度採用

施設課計画班では、水道施設の改良・災害対策・耐震化等の計画や、将来にわたる水の使用量の予測等を行っています。例えば、基幹管路や重要給水施設（主要病院・指定避難所等）の配水管耐震化計画は、大規模地震が発生した際にも安定した給水を継続するために、古くなった水道管をつなぎ目に伸縮性と抜け出し防止機能をそなえた耐震管に取替える計画となっております。また、工事を実際に行う工務班を始め、道路管理者等関係各所と調整を図りながら、事業が円滑に進むよう進捗状況の管理を行っています。

受験生にむけて

水道は私たちの暮らしを支える重要なライフラインです。目立つ仕事ではありませんが、誰かが行わなければならない住民を支える大切な仕事です。難しい課題もありますが、その分やりがいもあります。興味を持たれた方は、ぜひ受験していただき一緒に頑張りましょう

技術職

施設課 維持班



宮澤 拓夢

令和3年度採用

私の業務は、お客様に安全・安心な水を供給できるように水道管の維持管理や水質についての対応を行っています。他にも漏水が発生した際に現場に向かい、修理業者と協力し迅速な修理対応を出来るようにしています。漏水はいつ発生するか分からないので大変ですが、水は生活する上で絶対に欠かさないものなので、お客様の役に立てる仕事できてとてもやりがいを感じます。

受験生にむけて

仕事は日々勉強することや覚えることが多く大変ですが、それ以上にやりがいや達成感を感じます。また業務の中で困ったことがあっても先輩職員に相談しながら業務を進めることができ、とても働きやすい職場です。是非一緒に働きましょう。

技術職

業務課 給水検査班



大和久 将弥

令和2年度採用

業務課給水検査班では、管路情報の問い合わせ、給水装置工事の受付・検査、量水器の管理、指定給水装置工事事業者に関する業務を行っています。私が担当している業務は、宅地に給水管を引き込むために、道路を管理している各市町に許可申請をする仕事を行っています。水道水は重要なライフラインであることから、給水区域の住民に安心して利用していただけるよう取り組んでいます。

受験生にむけて

覚えることが多く大変ですが、先輩方が丁寧に指導して下さるので働きやすいです。興味のある方は、是非受験してください。



勤務地

事務局：東金市家徳 361-8 東金配水場：東金市大豆谷 787-1

勤務時間

午前8時30分から午後5時15分まで（週38時間45分）

休暇

休日は、土・日曜日、国民の祝日、年末年始、年次有給休暇（1年間に20日）の他、療養休暇、特別休暇（忌引休暇・夏季休暇等）及び介護休暇があります。

初任給（令和3年4月1日現在）

試験区分	初任給	期末勤勉手当	手当
事務・技術 （初級）	約163,500円（高卒） 約192,400円（大卒）	年間4.45ヶ月分 （6・12月）	地域手当（5.60%） 扶養手当、通勤手当 住居手当、時間外勤務手当等

上記金額は、地域手当を含んでいます。職務経歴等のある場合は、一定の基準で加算されます。

研修制度

水道事業に必要な専門的知識の習得や職員資質の向上を図るための各種研修を受講することができます。

福利厚生

共済組合が契約している約400か所の宿泊施設等を利用する際に助成を受けられます。

応募要項

募集職種及び採用定数

技術職（土木初級）2名

申込書受付 令和3年7月26日（月）から8月10日（火）まで

※郵送の場合は、8月10日消印まで受け付けます。

日程

第1次試験 令和3年9月19日（日） 午前10時【開場 午前9時】

試験会場 千葉県立東金高等学校【東金市東金1410番地】

※詳細は、「令和3年度 山武郡市職員合同採用試験のお知らせ」をご確認ください。

お問合せ先

山武郡市広域水道企業団 総務課総務班

〒283-0062 千葉県東金市家徳 361-8

☎0475(55)7851

http://www.water-sansui-ki.jp

- JR 東金駅西口1番線乗り場から「片貝駅」
「本須賀」「サンライズ九十九里」行きのバス
に乗車し、「環境管理センター前」下車、徒歩5分

皆さんと働ける目を楽しみにしています！

